

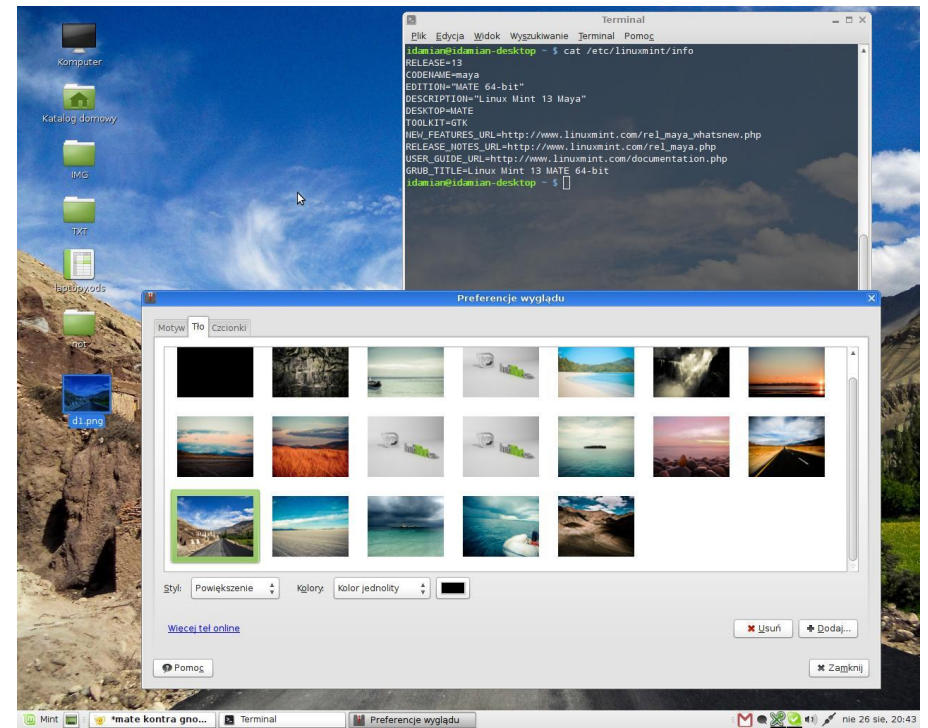
Funkcje systemu operacyjnego

System operacyjny **kontroluje** pracę komputera i przyjmuje **polecenia** od użytkownika.

Umożliwia **instalowanie** i **uruchamianie** programów oraz **wyświetlanie** informacji na ekranie monitora.

Pozwala także na **nazywanie**, **zapisywanie** i **drukowanie** dokumentów komputerowych.

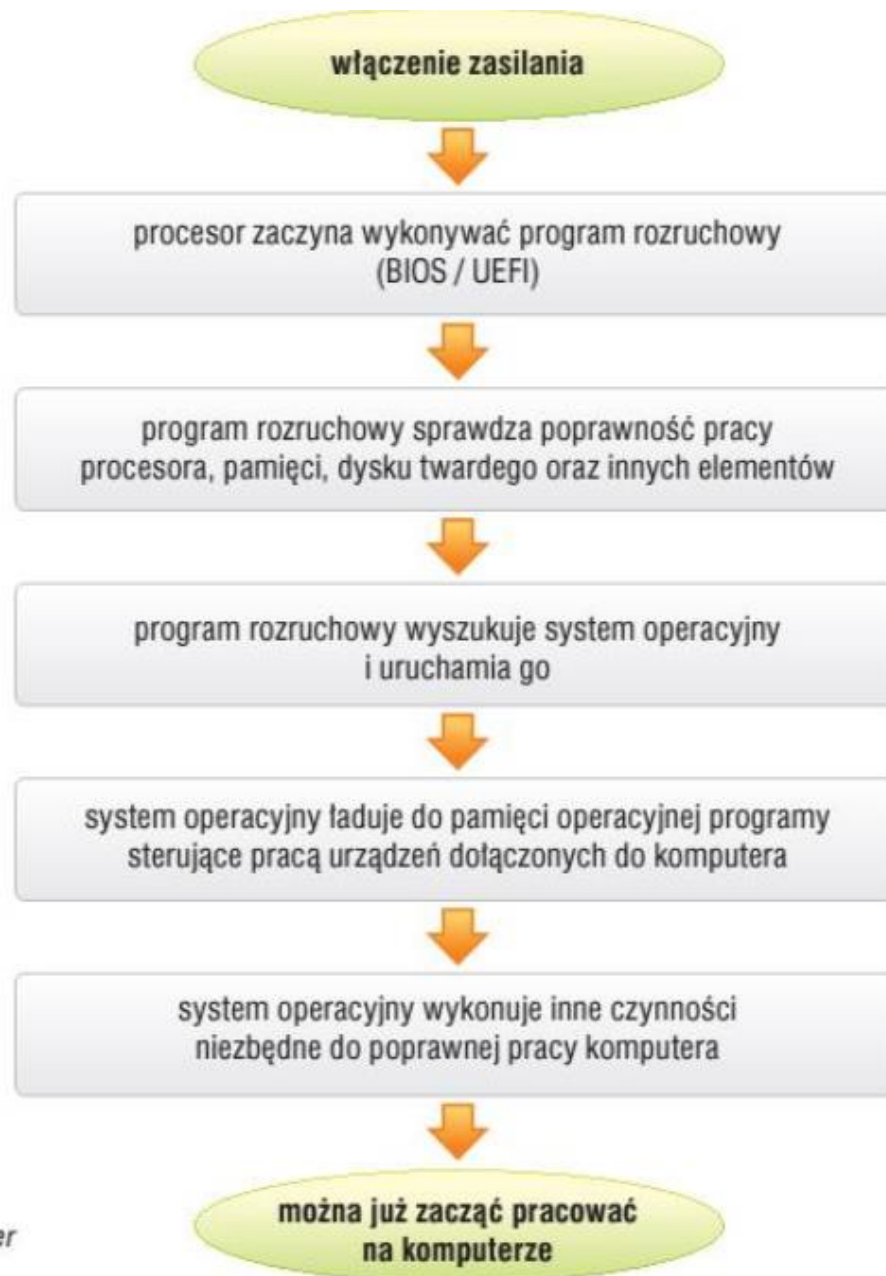
```
amad@localhost:~$ cd /bin
amad@localhost:~/bin$ ls -l
-rwxr-xr-x 1 root root 58908 2008-04-08 04:25 rm*
-rwxr-xr-x 1 root root 31292 2008-04-08 04:25 rmdir*
-rwxr-xr-x 1 root root 93636 2008-04-19 00:52 rpm*
lrwxrwxrwx 1 root root 2 2008-09-23 02:17 rvi -> vi*
lrwxrwxrwx 1 root root 2 2008-09-23 02:17 rview -> vi*
-rwxr-xr-x 1 root root 53644 2008-02-21 09:16 sed*
-rwxr-xr-x 1 root root 36332 2008-02-26 19:25 setfont*
-rwxr-xr-x 1 root root 20800 2008-02-12 00:49 setserial*
lrwxrwxrwx 1 root root 4 2008-09-23 02:14 sh -> bash*
-rwxr-xr-x 1 root root 31156 2008-04-08 04:25 sleep*
-rwxr-xr-x 1 root root 93416 2008-04-08 04:25 sort*
-rwxr-xr-x 1 root root 55292 2008-04-08 04:25 stty*
-rwsr-xr-x 1 root root 38444 2008-04-08 04:25 su*
-rwxr-xr-x 1 root root 29052 2008-04-08 04:25 sync*
-rwxr-xr-x 1 root root 279132 2008-02-14 00:51 tar*
-rwxr-xr-x 1 root root 11896 2008-04-02 22:21 taskset*
-rwxr-xr-x 1 root root 54676 2008-04-08 04:25 touch*
-rwxr-xr-x 1 root root 10052 2008-03-25 22:08 tracepath*
-rwxr-xr-x 1 root root 10800 2008-03-25 22:08 tracepath6*
-rwxr-xr-x 1 root root 51480 2008-04-17 20:04 traceroute*
lrwxrwxrwx 1 root root 10 2008-09-23 02:14 traceroute6 -> traceroute*
lrwxrwxrwx 1 root root 10 2008-09-23 02:14 tracert -> traceroute*
-rwxr-xr-x 1 root root 28060 2008-04-08 04:25 true*
-rwxr-xr-x 1 root root 11124 2008-02-28 19:01 ulockmgr_server*
```



Środowisko graficzne to takie, w którym do komunikacji z użytkownikiem wykorzystuje się okna i ikony, a polecenia wydawane są komputerowi np. za pomocą myszy.

Cechy środowiska graficznego:

- obraz widoczny na ekranie komputera nazywamy pulpitem,
- na pulpicie umieszczone są ikony,
- programy uruchamiają się w podobnie wyglądających oknach,
- można uruchomić kilka programów równocześnie,
- ogólne zasady posługiwania się różnymi programami są podobne,
- aby skorzystać z funkcji programu, klikamy opcje menu lub przyciski.



Co widzimy na ekranie monitora?

klikamy
ikonę lub
kafelek
programu
Paint



uruchomiony
program Paint



tworzony
rysunek
robota



Co się dzieje w pamięci komputera?

program Paint zainstalowany na
dysku twardym



dysk
twardy



ładowanie programu

Paint



pamięć
operacyjna

rysunek

rysunek chwilowo
przechowywany
w pamięci operacyjnej