

Zad. 1

$$\frac{20}{3} = 6\frac{2}{3} \quad \checkmark$$

$$\frac{20}{3} = 18\frac{2}{3} \quad \times \quad !$$

Zad. 2. „Zaznacz” \rightarrow „Narysuj punkt”

Zad. 3.

$$200 - 103 = 97 \text{ stron}$$

Krysi zostało do przeczytania 97 stron. \times

Odp.: Krysi zostało do przeczytania $\frac{97}{200}$ książki \checkmark

Zad. 4

26 uczniów \rightarrow 15 chłopców \rightarrow $26 - 15 = 11$ dziewczynek

$\downarrow :15$	15 ch	—	11 dz	$\downarrow :15$
	1 ch	—	?	

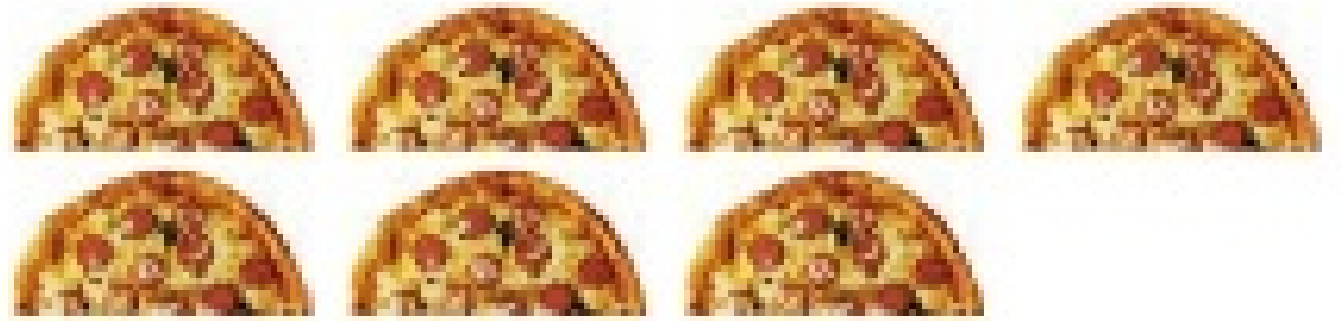
$$11 : 15 = \frac{11}{15}$$

Odp.: w każdym przypadku $\frac{11}{15}$ dziewczynki

Zad. 5

a) $\frac{2}{3}$

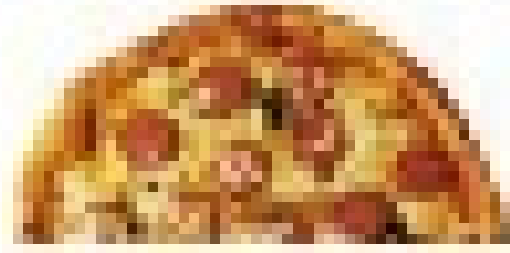
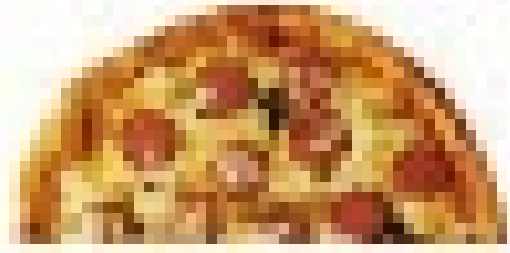
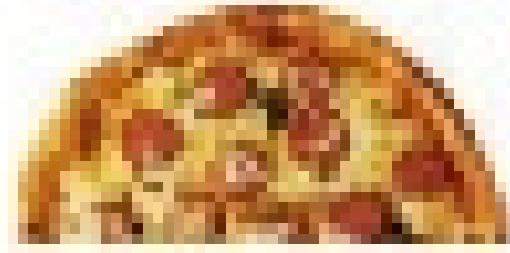
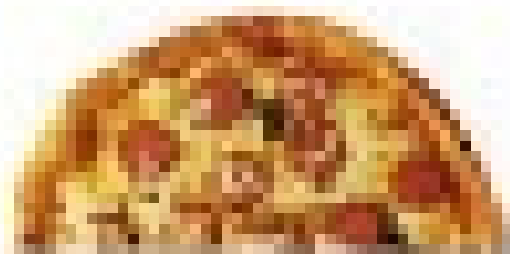
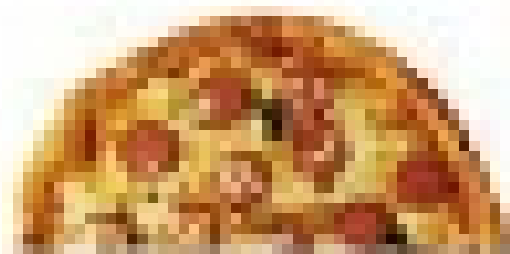
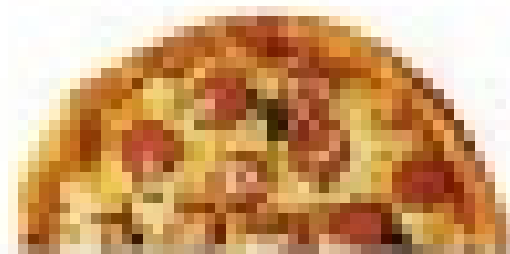
↙ licznik
← kreska ułamkowa
↖ mianownik



Mianownik informuje, na ile równych części podzielono całość!

Licznik informuje, ile tych części wzięto.

b) Ułamek niewłaściwy → Janek kiełbki 😊



17p

0-6 1

7-8 2

9-13 3

13-15 4

16 5

17 6

Poprawa → do 4 lutego
(2 piątki)