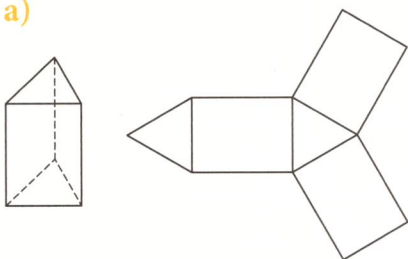




Jeśli potrzebujesz rozgrzewki

1 Przyjrzyj się bryle i jej siatce. Zapisz liczbę podstaw i ścian bocznych. Opisz te ściany.

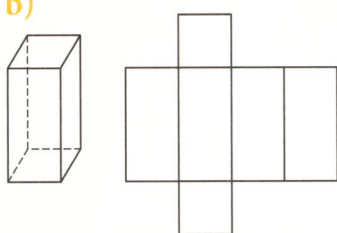
a)



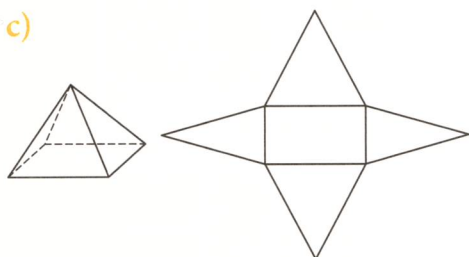
2 podstawy – trójkąty równoboczne

3 ściany boczne –

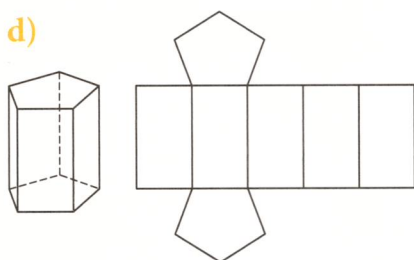
b)



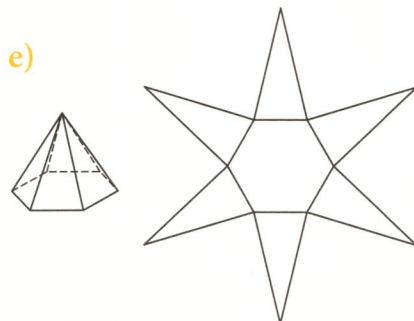
c)



d)

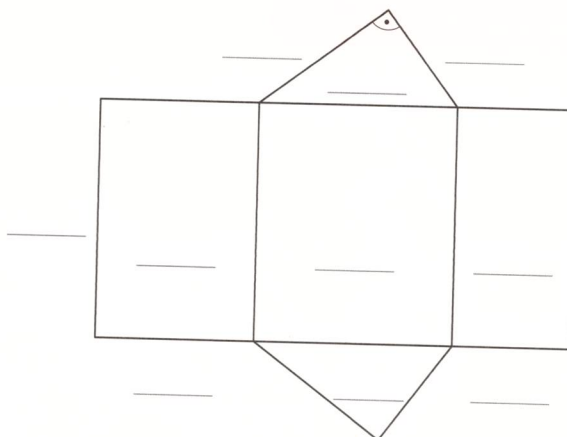
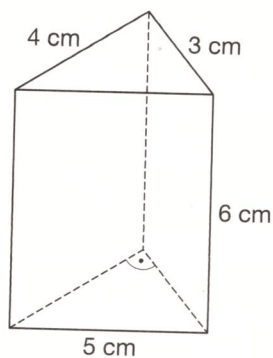


e)

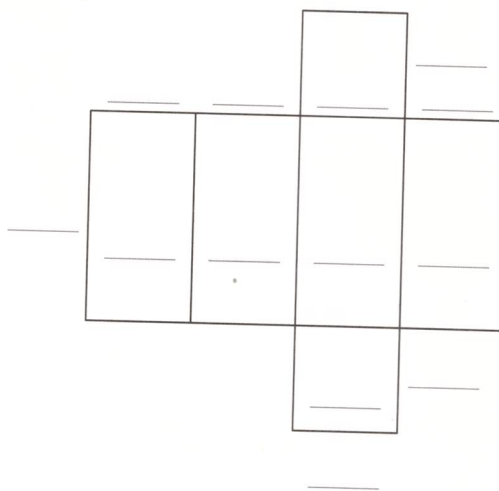
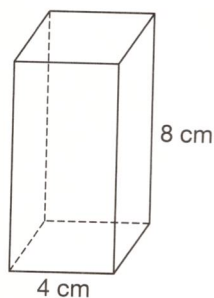


2 Zapisz na rysunku wymiary wielokątów, z których zbudowana jest siatka. Oblicz i zapisz pola tych wielokątów.

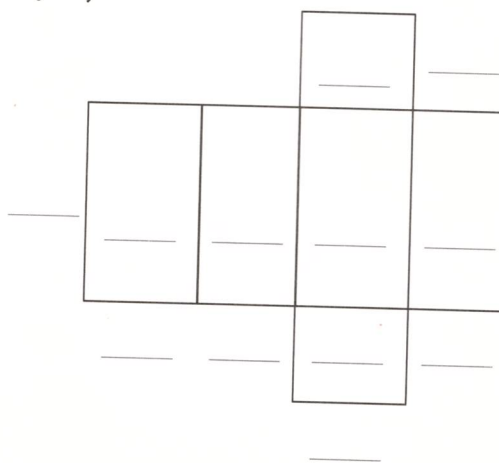
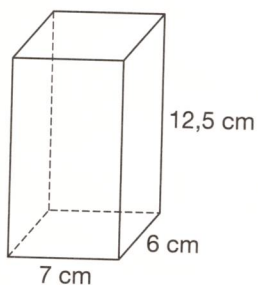
a) graniastosłup o podstawie w kształcie trójkąta prostokątnego



b) prostopadłościan o podstawie kwadratowej

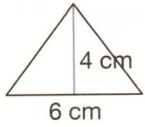


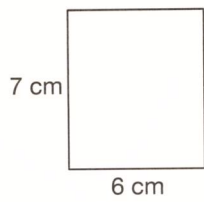
c) prostopadłościan o podstawie prostokątnej

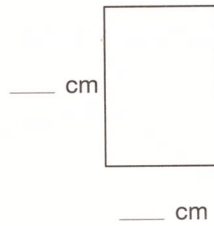


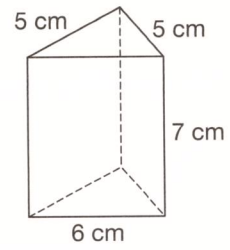
3 Zapisz w okienku liczbę ścian każdego rodzaju. Pod każdą ścianą zapisz jej pole. Oblicz pole powierzchni całkowitej bryły.

a)

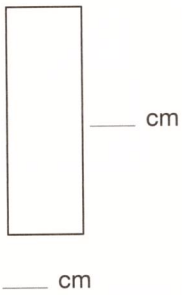


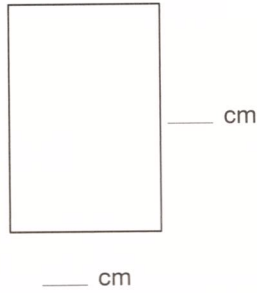


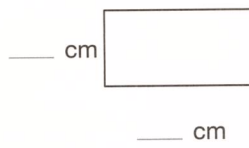


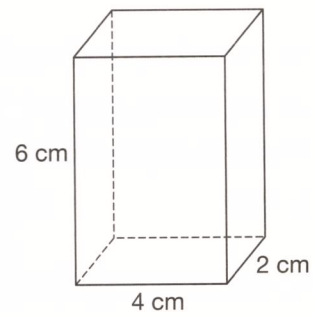


b)









c)

