



## Jeśli potrzebujesz rozgrzewki

1 Zapisz ceny w złotych.



76 gr

\_\_\_\_\_



8 gr

\_\_\_\_\_



Obejrzyj film

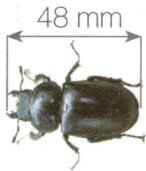
docwiczenia.pl  
Kod: M5VR6E



45 gr

\_\_\_\_\_

2 Podaj wymiary owadów w centymetrach.



\_\_\_\_\_



\_\_\_\_\_

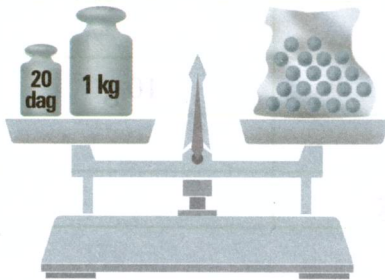


\_\_\_\_\_



\_\_\_\_\_

3 Odczytaj wskazania wag.



\_\_\_\_\_ kg



\_\_\_\_\_ kg



\_\_\_\_\_ kg

4 Uzupełnij.

14 mm = \_\_\_\_\_ cm

423 cm = \_\_\_\_\_ m

1875 m = \_\_\_\_\_ km

127 mm = \_\_\_\_\_ cm

56 cm = \_\_\_\_\_ m

629 m = \_\_\_\_\_ km

6 mm = \_\_\_\_\_ cm

9 cm = \_\_\_\_\_ m

7 m = \_\_\_\_\_ km

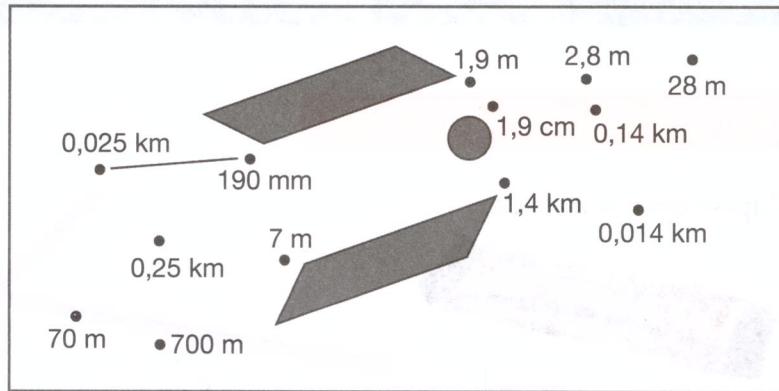
30 cm 2 mm = \_\_\_\_\_ cm

1 m 5 cm = \_\_\_\_\_ m

83 m = \_\_\_\_\_ km

5. Połącz kolejno kropki odpowiadające długościom:

- 25 m,
- 0,7 km,
- 0,007 km,
- 1400 m,
- 140 m,
- 2800 cm,
- 280 cm,
- 1900 mm,
- 19 cm.



6. Uzupełnij.

274 g = \_\_\_\_ dag

342 dag = \_\_\_\_ kg

1634 kg = \_\_\_\_ t

83 g = \_\_\_\_ dag

70 dag = \_\_\_\_ kg

824 kg = \_\_\_\_ t

4 g = \_\_\_\_ dag

6 g = \_\_\_\_ kg

2 kg = \_\_\_\_ t

5 dag 7 g = \_\_\_\_ dag

57 dag 8 g = \_\_\_\_ kg

43 kg = \_\_\_\_ t

7. Uzupełnij tabelę.

Kilogramy		Dekagramy	Gramy
$\frac{1}{4}$ kg	0,25 kg	25 dag	250 g
	0,5 kg		
			10 g
$\frac{1}{8}$ kg			
		9 dag	



**Dla dociekliwych**

8. Uzupełnij. Pamiętaj, że cyfry po przecinku nie oznaczają minut.

0,1 godz. =  $0,1 \cdot 60 \text{ min} = 6 \text{ min}$       3 min =  $\frac{3}{60}$  godz. =  $\frac{1}{20}$  godz. = 0,05 godz.

0,2 godz. = \_\_\_\_\_      18 min = \_\_\_\_\_

0,15 godz. = \_\_\_\_\_      45 min = \_\_\_\_\_

1,5 godz. = \_\_\_\_\_      96 min = \_\_\_\_\_



# Przed sprawdzianem

## Podsumowanie działu 4



Wykonaj ćwiczenia

docwiczenia.pl  
Kod: M5HUSN

- 1 Do każdej liczby zapisanej w tabeli dobierz równy jej ułamek dziesiętny. Przy każdej z nich zaznacz właściwą literę.

A. 0,14

B. 0,25

C. 1,25

D. 1,4

1.1	$\frac{1}{4}$	A	B	C	D
1.2	$1\frac{2}{5}$	A	B	C	D
1.3	$\frac{5}{4}$	A	B	C	D

- 2 Dokończ zdanie. Wybierz właściwą odpowiedź spośród podanych.

Waga 3 kg 4 dag to inaczej

A. 3,4 kg

B. 3,04 kg

C. 3,004 kg

D. 3,0004 kg

- 3 Odległość 0,04 km – ile to metrów? Wybierz odpowiedź spośród podanych.

A. 400 m

B. 40 m

C. 4 m

D. 0,4 m

- 4 Podaj wyniki działań. Wybierz liczbę spośród oznaczonych literami A i B oraz liczbę spośród oznaczonych literami C i D.

$$0,8 + 0,6 = \underline{\hspace{2cm}}$$

A. 0,14

B. 1,4

$$1,12 - 0,9 = \underline{\hspace{2cm}}$$

C. 0,22

D. 1,03

- 5 Wiadomo, że  $7 \cdot 16 = 112$ . Ile jest równy wynik mnożenia  $0,07 \cdot 0,16$ ? Wybierz właściwą odpowiedź spośród podanych.

A. 11,2

B. 1,12

C. 0,112

D. 0,0112

- 6 Oceń prawdziwość podanych zdań. Zaznacz P, jeśli zdanie jest prawdziwe, albo F – jeśli jest fałszywe.

Wynikiem mnożenia 12,08 przez 100 jest 1200,08.	P	F
Liczbą 1000 razy mniejszą od 14,5 jest liczba 0,0145.	P	F